



FERLAM

COMPENSATEURS

Compensateurs de dilatation

Manchettes souples

Expansion joints

www.ferlam-compensateurs.com

Nos origines dans le compensateur

Our early days in
the expansion joint field

La S.A. de FERODO devenue VALEO, fût constituée en 1923 et commence la fabrication de garnitures de friction dans une petite usine de Saint-Ouen.

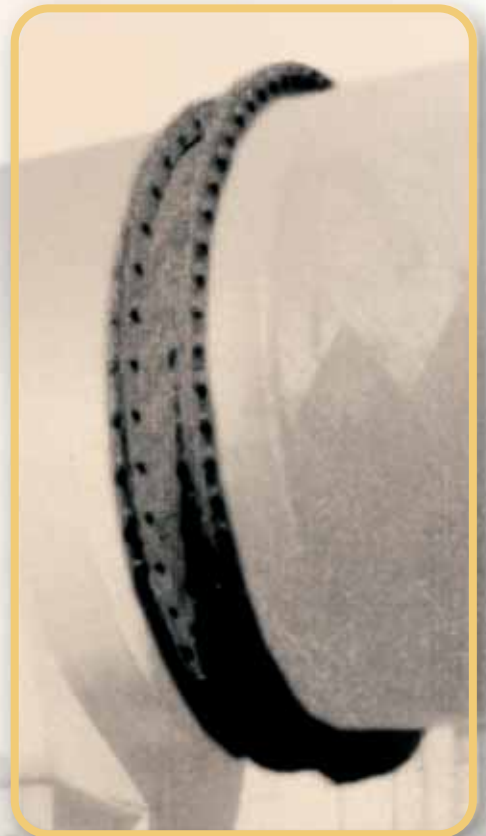
En 1928, l'usine de Platfond à Condé sur Noireau (Normandie) est créée : c'est dans ces lieux qu'en 1955, le premier joint de dilatation est fabriqué.

Depuis, nous sommes présent dans toute l'industrie pour répondre aux problèmes de dilatation sur vos installations.

The FERODO company, later named VALEO, was created in 1923 and began its manufacture of friction riggings at a small plant in Saint-Ouen.

In 1928, the Platfond plant was opened in Condé sur Noireau (Normandy), and there the first expansion joint was produced in 1955.

Since then, we have worked to resolve dilation problems on all types of industrial installations.



**Compensateur de dilatation monté
sur une centrale thermique EDF en 1955 -
T : 400°C**

*Expansion joint fitted on a EDF thermal power
plant in 1955 . T: 400°C*

Des fabrications sur mesure

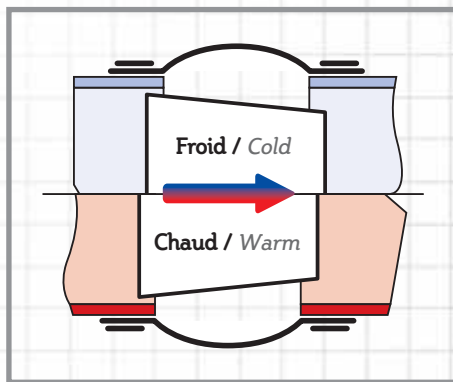
Made to measure fabrication

FERLAM compensateurs définit puis fabrique tous types de joints destinés à absorber les mouvements des gaines.

Nous disposons de 80 tissus techniques qui, assemblés, peuvent résister de -50°C à 1200°C.

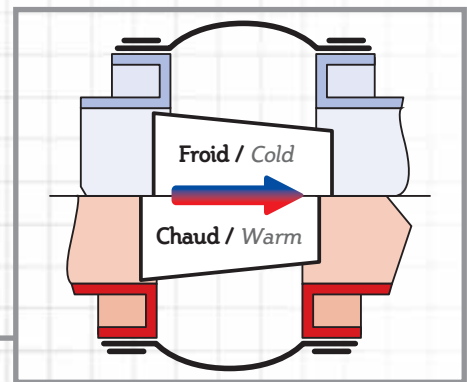
FERLAM compensateurs design and manufacture all types of expansion joints specially made to absorb movements from shafts or ducts.

We have more than 80 specialized fabrics, which when assembled, can withstand temperatures ranging from -50°C to 1200°C.



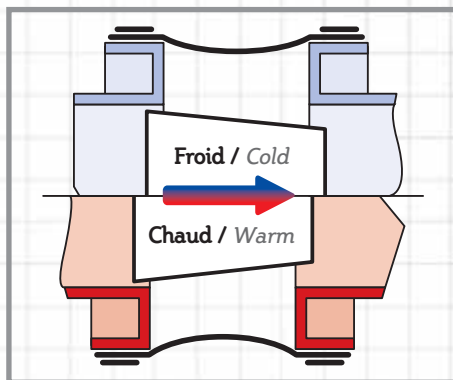
10 TYPE

temp. maxi 350°C
Pressure maxi 1200 mm



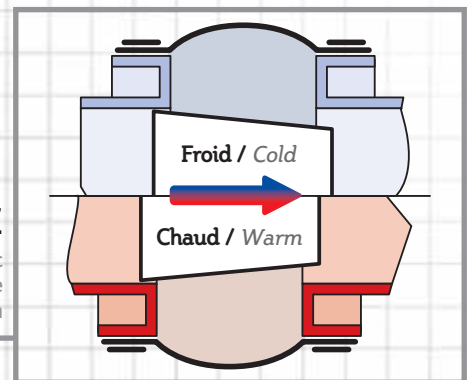
20 TYPE

temp. maxi 400°C
Pressure maxi 4000 mm



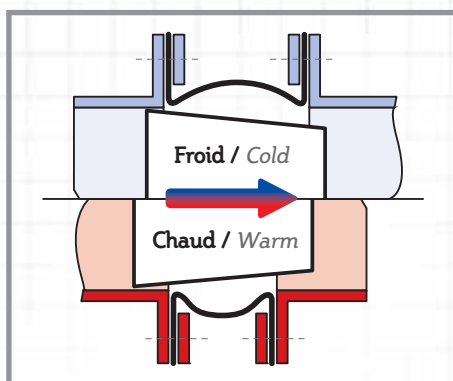
30 TYPE

temp. maxi 400°C
Pressure maxi 4000 mm



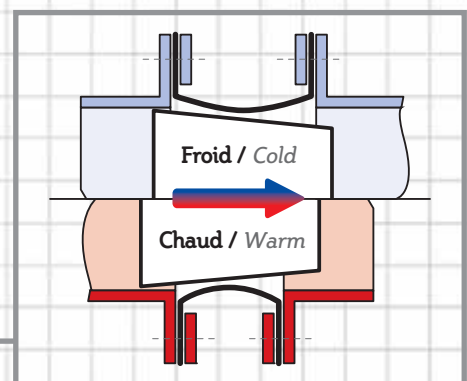
40 TYPE

temp. maxi 1200°C
Pressure/Depressure
maxi 4000 mm



50 TYPE

temp. maxi 400°C
Pressure maxi 5000 mm



60 TYPE

temp. maxi 400°C
Pressure maxi 5000 mm

Une solution complète

A complete solution

1 - Montage sur Bride / Clamp Mounting

FERLAM compensateurs fournit les joints de dilatation montés sur brides, nous sommes en mesure de travailler tout type d'acier (E24/2, A42CP, Inox 304L ou 316L).

L'étude de l'encombrement peut être réalisée par notre bureau d'étude tant pour les brides que pour le joint. Des plans sous format AUTOCAD vous seront remis à la fin de chaque réalisation.

FERLAM compensateurs deliver the completed expansion joints fitted on clamps or collars. We can work all types of steel (E24/2, A42CP, Stainless steel 304L or 316L).

The over-all dimensions (joint & clamps) can be determined by our analysis department.

AUTOCAD design drawings are submitted to our clients at the end of each production.



*Joint de dilatation en PTFE® sur air recirculé
Expansion joint on air circulation duct*



*Compensateur liaison Four/Trémie - Montage par étriers - Temp. 400°C
Liaison Compensator Oven/Hopper-Stirrup Mounted- Temp. 400c*



2 - Montage sur site / On-Site installation

La sécurité est une de nos priorités, c'est pourquoi tous nos techniciens sont habilités M1 et M2 pour les centrales EDF et N1 et N2 sur les installations pétrochimiques.

Nos prestations assurent le démontage, la remise en état des brides et déflecteurs puis le remontage du compensateur.

Security is one of our main concerns. That is why our technicians are qualified M1 and M2 for EDF power stations and N1 and N2 for petrochemical installations .

Our services include the tearing down, upgrade of clamps or collars and deflectors, and reinstallation of the expansion joint.




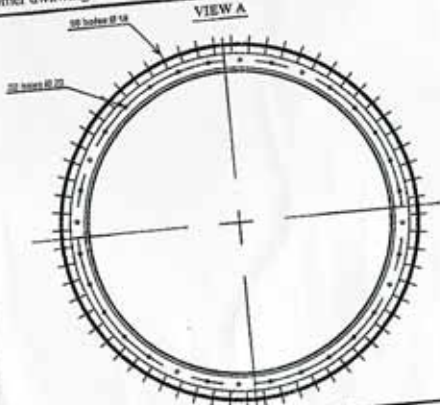
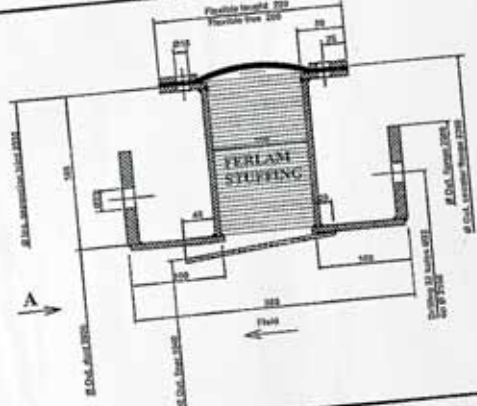
*Montage compensateur en UIOM sortie Electrofiltre - Temp. 250°C
Mounting of a Household Refuse Incinerator compensator Electrofilter exit - Temp. 250°C*

Notre bureau d'étude est à votre disposition !

Our research department is at your service!

Chaque compensateur nécessite une étude personnalisée.
Votre offre sera accompagnée de fiches techniques.

*Every expansion joint requires a personalized evaluation.
All quotes come with a detailed technical data sheet.*

	BUDGETARY QUOTATION 6022403		Indice Code: Enr-03-01-09-A Application date: 24-02-06	Reference: SP 6000																																				
	Company name : FERLAM COMPENSATEURS Address : 85 rue Monge 59100 ROUBAIX		Item n°: A Date: 24/02/2006 Studied by: Pascal Dravigny Project: Cement plant																																					
Contact name: 33 (0)3 20 65 96 74 Phone Customer drawing number: Request N° 122223																																								
																																								
EXPANSION JOINT TYPE: 40 FORMULATION: V21 NG12 T SINGL		OPEN DRILLED																																						
DIMENSIONS Ext. sleeve: 2 000 EXPANSION JOINT Ext. Expansion joint: 2 330 Int. Expansion joint: 200 Assembly height: 220 Manufacturing height: 220 Corners Radius: 65 Re-inforcements width: R1920 Re-inforcements nature: 16 Uncompressed Thickness: 10 Uncompressed Counter Flange dimension: 50 x 10 Drills number: 2 X 50 Drills diameter: 18 Drilling lines: 25 Stirrup Type: Stirrup number:		USING CONDITIONS Flow type: Gas Temperature: 500 Pressure (mm CE): +500 Depressure (mm CE): -30 Axial movement X*: +/-10 Shift Y: +/-10 Shift Z: Compression (-) Extension (+)																																						
Teflon Exp. Joint Type: STUFFING MATS Width: 100 Thickness: 165 Clamps: YES		<table border="1"> <thead> <tr> <th>Supplies</th> <th>Numbers</th> <th>Unit Price €</th> <th>Net Price €</th> </tr> </thead> <tbody> <tr> <td>Expansion joint / unit</td> <td>1</td> <td></td> <td></td> </tr> <tr> <td>Stuffing mats / unit</td> <td>1</td> <td></td> <td></td> </tr> <tr> <td>Stirrup / unit</td> <td>1</td> <td></td> <td></td> </tr> <tr> <td>Glue / unit</td> <td>1</td> <td></td> <td></td> </tr> <tr> <td>Silicon / unit</td> <td></td> <td></td> <td></td> </tr> <tr> <td>PTFE Joint / ml</td> <td></td> <td></td> <td></td> </tr> <tr> <td>Metal Part</td> <td></td> <td></td> <td></td> </tr> <tr> <td>Total Price</td> <td></td> <td></td> <td></td> </tr> </tbody> </table>			Supplies	Numbers	Unit Price €	Net Price €	Expansion joint / unit	1			Stuffing mats / unit	1			Stirrup / unit	1			Glue / unit	1			Silicon / unit				PTFE Joint / ml				Metal Part				Total Price			
Supplies	Numbers	Unit Price €	Net Price €																																					
Expansion joint / unit	1																																							
Stuffing mats / unit	1																																							
Stirrup / unit	1																																							
Glue / unit	1																																							
Silicon / unit																																								
PTFE Joint / ml																																								
Metal Part																																								
Total Price																																								
Customer drawing number : 122 / A 21 Ferlam drawing number : 6000-1		EUROS																																						



Demande de cotation

Quote Request

85, rue Monge - 59100 Roubaix - FRANCE
Tél. : +33 (0)3 20 65 96 74
Fax : +33 (0)3 20 65 96 97
e-mail : compensateurs@ferlam.com

Nom de la société (Company name) :

Nom du contact (Contact name) :

Adresse de la société (Address) :

.....

.....

Téléphone et fax (Phone & fax number) :

V/Réf. (Y/Ref.) :

Cotations pour tous compensateurs Quotations for all expansion joints

Dimensions (Dimensions)

Intérieures (Internal) :

Extérieures (External) :

Nature du fluide (Flow type) :

Température (Temperature) :

Mouvement (Movement) : Axial

Ouvert (Open) : Oui/Yes Non/No

Hauteur (Height)

Au montage (Manufacturing height) :

De fabrication (Assembly height) :

Pression (Pressure) :

Dépression (Negative pressure) :

Latéral Torsion

Percé (Drilled) : Oui/Yes Non/No

Si percé (If drilled) :

Dimension(s) de perçage (Drills) :

Nombre de trous (How many holes) :

Matelas (Stuffing Mats) : Oui/Yes Non/No

Si oui (If yes) :

Largeur du matelas (Width) :

Épaisseur ou hauteur (Height) :

Spécificités pour compensateurs métalliques Specificities for steel expansion joints

Raideur (Stiffness) : N/mm :

Fixation (Fixation)

Brides (Clamps) : Oui/Yes Non/No

Ø extérieur (External Ø) :

bon à découper ou à photocopier et à nous retourner pour toute demande de cotation.
Coupon to be cut or photocopied and returned to Ferlam for all quote requests.



Compensateurs métalliques

Metallic expansion joints



Une gamme complète de compensateurs: axiaux, charnières, cardans, équilibrés et à tirants, réalisés en mono ou multicouches. Ils récupèrent les mouvements dans toutes les directions.

Matériaux utilisés : 304 L, 316 L, 316 TI, alliages de nickel etc...

A complete range of metallic compensators:

axial, pivoting, universal joints, produced with one or multiple layers, as needed. They absorb movement from all directions.

Materials used for manufacture: 304 L, 316 L, 316 TI, nickel alloy etc...



Compensateurs moulés

Moulded expansion joints



Très résistants et flexibles, ils sont particulièrement adaptés pour résoudre les problèmes liés aux vibrations, aux dilatations thermiques afin d'assurer les liaisons entre les tuyauteries et les installations.

Une large gamme pour toutes les sections (même en dimensions spéciales):

Matériaux utilisés: EPDM, Néoprène, Nitrile, Hypalon ... (avec ou sans limiteurs).

Moulded compensators (expansion joints)

They are very resistant and flexible, and particularly well adapted in resolving problems due to vibrations and/or thermal expansion, in order to ensure permanent connection between ducts and installations.

A very large range for all sectors (including specific dimensions).

Materials used for manufacture: EPDM, Neoprene, Nitrile, Hypalon...



Nos accessoires

Our accessories

Matelas haute température - Application TAV et TAG
High Temperature stuffing mats - Application: Gas & Steam Turbine



Matelas de vanne - Isolation 600°C
Valve stuffing mats - 600°C Isolation

Joint PTFE®
PTFE® joint



Corde/tresse de verre HT - 800°C
Rope/HT braided glass - 800°C



Étriers U37 et E20
Stirrups U37 & E20



Flexible
Flexible

Notre réactivité

Our reactivity

Notre service commercial est à votre disposition pour vous assister dans l'implantation des compensateurs sur une nouvelle installation ou la prise des côtes dans votre usine.

Nous sommes capables de vous fournir un dossier complet reprenant chaque joint et ainsi vous faire gagner un temps précieux dans la gestion de ces derniers.



Plate-forme pétrolière
Oil Rig



Sidérurgie
Smelting plant

Our sales service is at your service to assist you with setting up expansion joints on a new installation or taking the necessary measurements in your factory.

We can provide you with a complete file on each compensator, which will save you precious time in managing them.



Centrale thermique
Thermal Power Station



Pétrochimie
Petro-chemical Industry



Cimenterie
Cement plant



FERLAM compensateurs

85, rue Monge

59100 Roubaix - FRANCE

Tél. : +33 (0)3 20 65 96 74

Fax : +33 (0)3 20 65 96 97

e-mail : compensateurs@ferlam.com

Votre distributeur / Your distributor

